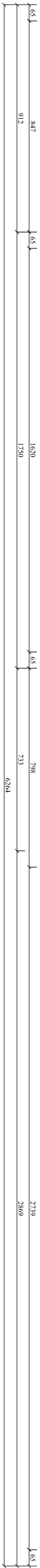
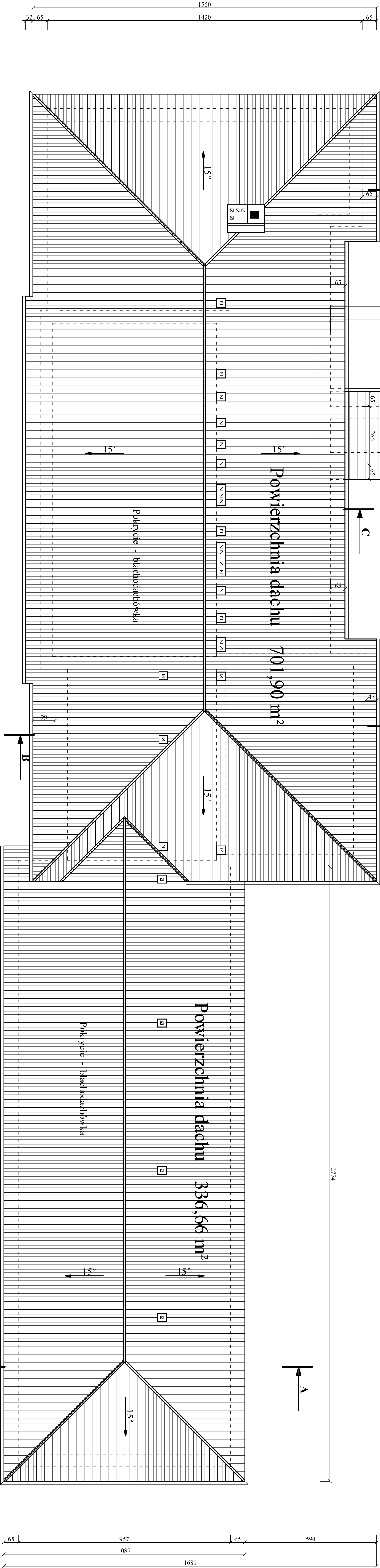


Lączna powierzchnia dachów
1251,56 m²



UWAGI :

- na przewodach dymowych i spalinowych
- zastosować raskasy kominowe,
- kominy ponad połacią dachu wykonać z cegły
- klinkerowej,
- wykonać stałe dołącza do kominów.

TEMAT, OBIEKT, ZAKRES : Projekt budowlany zmiany konstrukcji dachu w budynku Zespołu Szkolno-Przedszkolnego w Lisowicach.		Projektant architektury : mgr. inż. arch. Aldona Gorol upr. nr 8/02/SLOKK	STUDIUM, BRANŻA ARCHITEKTURA
NAZWA RYSUNKU : RZUT DACHU		Data : Sierpień 2010	SKALA 1: 100
INWESTOR: Urząd Gminy w Pawonkowie 42-772 Pawonków ul. Zawadzkiego 7	Opracowanie : inż. Marek Kukowka		NUMER RYSUNKU : 3
Lokalizacja: 42-700 Lisowice ul. Mickiewicza 22			